

A black and white photograph of a modern architectural structure, possibly a bridge or walkway, with a series of repeating triangular truss supports. The structure is silhouetted against a bright, hazy sky, with a few small figures of people visible on the walkway.

XTe

arquitectura · diseño

D O S S I E R
www.xtead.com



Quiénes somos

Somos un equipo multinacional de arquitectos, asentado en Barcelona y con más de 15 años de experiencia profesional en distintos países. Un equipo de arquitectos con distintos caminos recorridos. Conocedores del ejercicio profesional en todos sus ámbitos: técnico, artístico, empresarial y docente.

Un equipo profesional con presencia en Latinoamérica, Asia y Europa, que sigue plasmando sus propuestas considerando que en arquitectura hay muchas maneras, muchas posibilidades, muchos entornos, muchas reglas y muchas culturas a tener en cuenta... pero siempre con el ser humano y su bienestar como objetivo y motivo principal.

Ámbito profesional

Con toda la experiencia acumulada, individual y colectivamente, en XTe desarrollamos nuestra actividad abarcando todo el campo del diseño, desde la ordenación del territorio y el urbanismo, hasta el diseño arquitectónico y el interiorismo, pasando por el dominio de las artes gráficas como uno de los pilares sobre el cual apoyamos nuestro trabajo creativo.

Además, nuestros vínculos reales con distintos países y culturas nos permiten enriquecer y adaptar nuestras propuestas, aproximándolas con acierto a cada sitio, a cada entorno, a cada situación, a cada cultura, a cada comunidad, a los recursos disponibles, manteniendo la esencia de nuestros proyectos con originalidad y muchos recursos creativos.

Nuestra experiencia

Haber trabajado en tantas ciudades y países nos ha permitido conocer sus recursos tanto como valorar, respetar y admirar sus cualidades culturales y técnicas. Por otro lado, trabajar con los recursos técnicos más actuales hace que dispongamos de las herramientas más avanzadas para dar rienda suelta a nuestra creatividad.

About Us

We are a multinational team of architects based in Barcelona with more than 15 years of professional experience in different countries. A team of architects with different backgrounds and professional experience in all areas: technical, artistic, business and teaching.

A professional team with presence in Latin America, Asia and Europe, shaping their proposed architecture taking into account that there are many ways, many possibilities, many environments, many rules and many cultures to consider ... but always with the people and their well-being as objective and goal.

Professional field

With all the experience, individual and collective, XTe has developed its activities covering the whole field of design, from planning and urbanism to the architectural and interior design, always with the knowledge of the graphic arts as one of the pillars on which we base our creative work.

In addition to this, our understanding of different countries and cultures allow us to enhance and adapt our proposals, succeeding at every context, every environment, every situation, every culture, every community, with available resources, always maintaining the essence of our projects with originality and creativity.

Our experience

Having worked in many cities and countries has revealed us their resources and different values, respect and admiration towards their cultural and technical qualities. On the other hand, working with the latest technical resources available making the most advanced tools to unleash our creativity.



Equipo XTe

Leo Machicao Barrionuevo

Lima, Perú, 1965. Arquitecto (1992), FAUA-UNI - Perú. Barcelona. Máster (2000), ETSAB-UPC. Barcelona. Reside en Barcelona desde 1996.

Hernando Terrazas Silva

Chihuahua, México, 1976. Arquitecto (2000), UACJ. - México. Máster (2003), Universitat Ramon Llull - La Salle. Barcelona. Reside en Barcelona desde 2002.

Rafael Valenzuela Barón

Bogotá, Colombia - 1974. Arquitecto (1997), UNC. - Colombia. Máster (2001), Universidad de los Andes, Bogotá. Máster (2003), Universitat Ramon Llull - La Salle. Barcelona. Postgrado (2005), ETSAB-UPC. Reside en Barcelona desde 2002.

Enzo Vignolo Quiroz

Santiago de Chile, 1967. Arquitecto (1993), FAU - UC de Chile - Chile. Reside en Barcelona desde 1996.

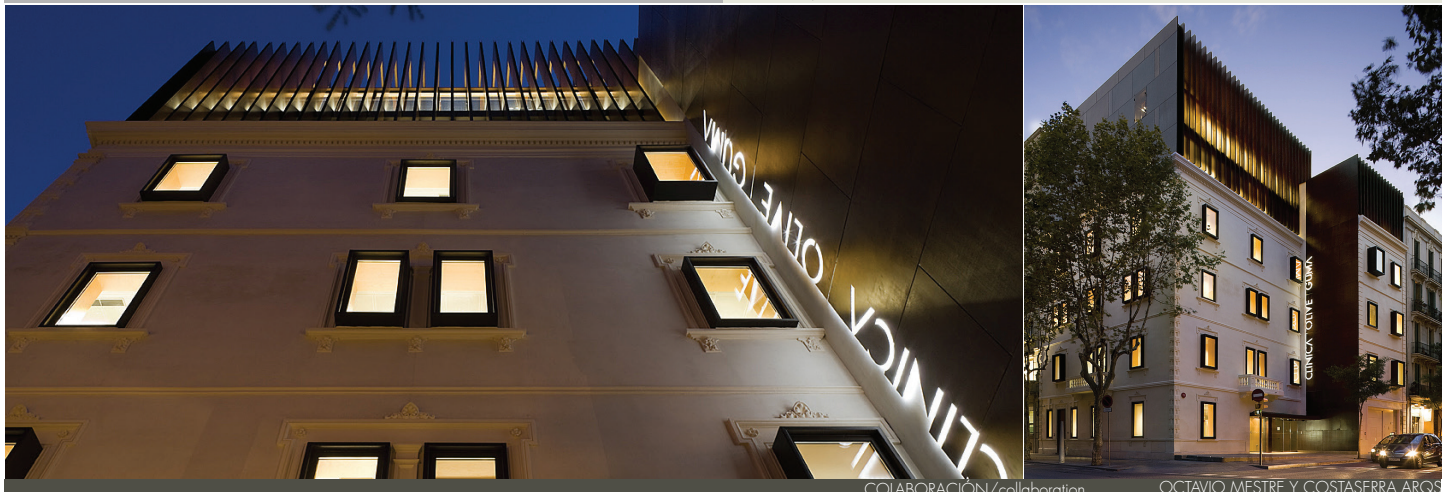
Francesco Soppelsa

Vico Equense, Italia, 1967. Arquitecto (1997), Università degli Studi di Napoli Federico II - Italia. Doctorado (2002), ETSAB-UPC. Reside en Barcelona desde 1999.

PROYECTO / project	ES MOLINAR - CENTRO DE DÍA, CAP Y VIVIENDA PARA JUBILADOS		
TIPOLOGÍA / typology	EQUIPAMIENTO PÚBLICO Y VIVIENDA SOCIAL	SUPERFICIE / surface	8.400,00 m ²
SITUACIÓN / situation	PALMA DE MALLORCA, ESPAÑA	AÑO / year	2009



PROYECTO / project	CLÍNICA OLIVÉ GUMÀ		
TIPOLOGÍA / typology	EQUIPAMIENTO SANITARIO	SUPERFICIE / surface	20.000,00 m ²
SITUACIÓN / situation	BARCELONA, ESPAÑA	AÑO / year	2009



COLABORACIÓN / collaboration

OCTAVIO MESTRE Y COSTASERRA ARQS

PROYECTO / project	CLÍNICA DE CIRUGÍA ESTÉTICA IVAN MAÑERO		
TIPOLOGÍA / typology	EQUIPAMIENTO SANITARIO	SUPERFICIE / surface	6.200,00 m ²
SITUACIÓN / situation	SANT CUGAT DEL VALLÈS, ESPAÑA	AÑO / year	2012



COLABORACIÓN / collaboration

N2 ARQUITECTURA

PROYECTO / project	I + I = T - CENTRO INTERNACIONAL DE CULTURA CONTEMPORÁNEA - TABAKALERA		
TIPOLOGÍA / typology	EQUIPAMIENTO CULTURAL EDUCATIVO	SUPERFICIE / surface	26.300,00 m ²
SITUACIÓN / situation	DONOSTIA - SAN SEBASTIÁN, ESPAÑA	AÑO / year	2008



COLABORACIÓN / collaboration

SOB ARQUITECTOS

PROYECTO / project **K-LiGRAM – PLAZA PÚBLICA Y ESCUELA PARA ADULTOS**

TIPOLOGÍA / typology EQUIPAMIENTO PÚBLICO EDUCATIVO

SUPERFICIE / surface 2.600,00 m²

SITUACIÓN / situation TORRELAVEGA, ESPAÑA

AÑO / year 2009



COLABORACIÓN / collaboration

SOB ARQUITECTOS

PROYECTO / project **FUNDACIÓN DE ARQUITECTURA CONTEMPORÁNEA**

TIPOLOGÍA / typology CENTRO CULTURAL

SUPERFICIE / surface 1.845,00 m²

SITUACIÓN / situation CÓRDOBA, ESPAÑA

AÑO / year 2009



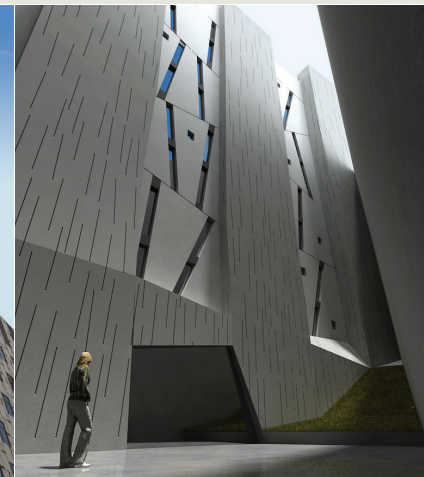
COLABORACIÓN / collaboration

SOB ARQUITECTOS

PROYECTO / project **HOTEL DE LA LUZ - HOTEL DE 4 ESTRELLAS EN LA CALLE DIPUTACIÓN**

TIPOLOGÍA / typology HOSTELERÍA SUPERFICIE / surface 6.500,00 m²

SITUACIÓN / situation BARCELONA, ESPAÑA AÑO / year 2008



COLABORACIÓN / collaboration

SOB ARQUITECTOS

PROYECTO / project **CONJUNTO RESIDENCIAL Y COMERCIAL EL PUIG**

TIPOLOGÍA / typology COMERCIO Y VIVIENDA PLURIFAMILIAR SUPERFICIE / surface 10.060,00 m²

SITUACIÓN / situation VALENCIA, ESPAÑA AÑO / year 2008



COLABORACIÓN / collaboration

SOB ARQUITECTOS

PROYECTO / project **VIVIENDA EN CALLE RAMBLA PRIM**

TIPOLOGÍA / typology REFORMA DE VIVIENDA

SUPERFICIE / surface 85,00 m²

SITUACIÓN / situation BARCELONA, ESPAÑA

AÑO / year 2010



PROYECTO / project **VIVIENDA EN CALLE ROSELLÓ**

TIPOLOGÍA / typology REFORMA DE VIVIENDA

SUPERFICIE / surface 79,00 m²

SITUACIÓN / situation BARCELONA, ESPAÑA

AÑO / year 2011



PROYECTO / project **VIVIENDA EN CALLE VALENCIA**

TIPOLOGÍA / typology REFORMA DE VIVIENDA

SITUACIÓN / situation BARCELONA, ESPAÑA

SUPERFICIE / surface 105,00 m²

AÑO / year 2012



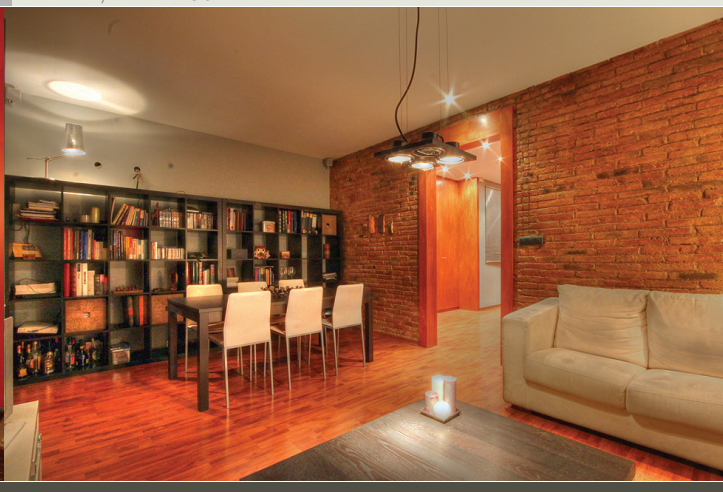
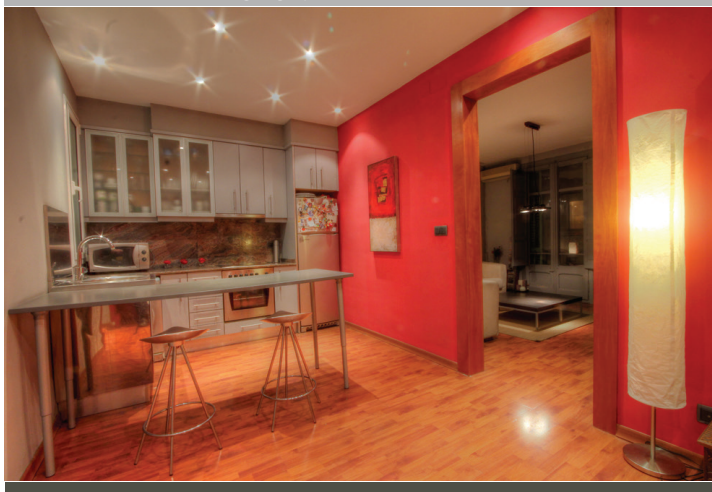
PROYECTO / project **VIVIENDA EN LA CALLE CALABRIA**

TIPOLOGÍA / typology REFORMA DE VIVIENDA

SITUACIÓN / situation BARCELONA

SUPERFICIE / surface 54,00 m²

AÑO / year 2002



PROYECTO / project	CASA PINEDA		
TIPOLOGÍA / typology	VIVIENDA UNIFAMILIAR	SUPERFICIE / surface	250,00 m ²
SITUACIÓN / situation	PINEDA DE MAR, ESPAÑA	AÑO / year	2007



COLABORACIÓN / collaboration

OCTAVIO MESTRE

PROYECTO / project	CASA BANDEAUX		
TIPOLOGÍA / typology	VIVIENDA UNIFAMILIAR	SUPERFICIE / surface	175.509,00 m ²
SITUACIÓN / situation	COMA-RUGA, ESPAÑA	AÑO / year	2006



COLABORACIÓN / collaboration

OCTAVIO MESTRE

PROYECTO / project **ÁTICO BO - L'EIXAMPLE**

TIPOLOGÍA / typology REFORMA VIVIENDA

SITUACIÓN / situation BARCELONA

SUPERFICIE / surface 180,00 m² + 4 TERRAZAS

AÑO / year 2010



PROYECTO / project **VIVIENDA EN CALLE ÀLABA**

TIPOLOGÍA / typology REFORMA DE VIVIENDA

SITUACIÓN / situation BARCELONA, ESPAÑA

SUPERFICIE / surface 75,00 m²

AÑO / year 2007



PROYECTO / project	PLAN PARCIAL RESIDENCIAL DEL SECTOR "RACÓ BLAU"		
TIPOLOGÍA / typology	URBANISMO - VIVIENDA	SUPERFICIE / surface	99.450,00 m ²
SITUACIÓN / situation	BLANES, ESPAÑA	AÑO / year	2008



COLABORACIÓN/collaboration

SOB ARQUITECTOS

PROYECTO / project	RESIDENCIAL PORT VALL BALÍS		
TIPOLOGÍA / typology	VIVIENDA UNIFAMILIAR ADOSADA	SUPERFICIE / surface	19.540,00 m ²
SITUACIÓN / situation	SANT ANDREU DE LLAVANERES, ESPAÑA	AÑO / year	2006



COLABORACIÓN/collaboration

SOB ARQUITECTOS

PROYECTO / project **VIVIENDAS DIPUTACIÓN**

TIPOLOGÍA / typology VIVIENDA PLURIFAMILIAR

SUPERFICIE / surface 7.890,00 m²

SITUACIÓN / situation BARCELONA, ESPAÑA

AÑO / year 2007



COLABORACIÓN / collaboration

SOB ARQUITECTOS

PROYECTO / project **CONJUNTO RESIDENCIAL SAGUNTO**

TIPOLOGÍA / typology VIVIENDA PLURIFAMILIAR Y PARQUE URBANO

SUPERFICIE / surface 31.290,00 m²

SITUACIÓN / situation SAGUNTO, ESPAÑA

AÑO / year 2007



COLABORACIÓN / collaboration

SOB ARQUITECTOS

PROYECTO / project **PATI L'EIXAMPLE**

TIPOLOGÍA / typology URBANISMO

SUPERFICIE / surface 2.510,00 m²

SITUACIÓN / situation BARCELONA, ESPAÑA

AÑO / year 2007



COLABORACIÓN / collaboration

SOB ARQUITECTOS

PROYECTO / project **PARQUE EMPRESARIAL MONTCADA**

TIPOLOGÍA / typology PARQUE INDUSTRIAL, COMERCIAL Y OFICINAS

SUPERFICIE / surface 126.040,00 m²

SITUACIÓN / situation MONTCADA I REIXAC, ESPAÑA

AÑO / year 2008



COLABORACIÓN / collaboration

SOB ARQUITECTOS

PROYECTO / project **HOSPEDERÍA EN LA CIUDAD DE LA MÚSICA**

TIPOLOGÍA / typology	HOSTELERÍA	SUPERFICIE / surface	5.200,00 m ²
SITUACIÓN / situation	VILAFRANCA DE LOS BARROS, ESPAÑA	AÑO / year	2009



PROYECTO / project **ACACIA - CONJUNTO RESIDENCIAL INTERRELACIONAL SENIOR**

TIPOLOGÍA / typology	CENTRO VACACIONAL	SUPERFICIE / surface	15.750,00 m ²
SITUACIÓN / situation	SANT PERE DE RIBES, ESPAÑA.	AÑO / year	2009.



PROYECTO / project	CEIP PARC DE LES AIGÜES		
TIPOLOGÍA / typology	EQUIPAMIENTO PÚBLICO EDUCATIVO	SUPERFICIE / surface	3.600,00 m ²
SITUACIÓN / situation	FIGUERES, ESPAÑA	AÑO / year	2009



COLABORACIÓN / collaboration

SOB ARQUITECTOS

PROYECTO / project	CEIP ITACA		
TIPOLOGÍA / typology	EQUIPAMIENTO PÚBLICO EDUCATIVO	SUPERFICIE / surface	3.292,00 m ²
SITUACIÓN / situation	MANRESA, ESPAÑA	AÑO / year	2009



COLABORACIÓN / collaboration

SOB ARQUITECTOS

PROYECTO / project **SDOKU - VIVIENDA SOCIAL PARA JÓVENES**

TIPOLOGÍA / typology VIVIENDA PLURIFAMILIAR

SUPERFICIE / surface 630,00 m²

SITUACIÓN / situation MADRID, ESPAÑA

AÑO / year 2006



PROYECTO / project **ATENEU DE LA FARINERA**

TIPOLOGÍA / typology EQUIPAMIENTO CULTURAL

SUPERFICIE / surface 750,00 m²

SITUACIÓN / situation EL CLOT, BARCELONA

AÑO / year 2006



PROYECTO / project	EDIFICIO ARENALES		
TIPOLOGÍA / typology	VIVIENDA PLURIFAMILIAR	SUPERFICIE / surface	11.642,00 m ²
SITUACIÓN / situation	LIMA, PERÚ	AÑO / year	2012




PROYECTO / project	LOFT BOUTIQUE		
TIPOLOGÍA / typology	VIVIENDA PLURIFAMILIAR	SUPERFICIE / surface	7.400,00 m ²
SITUACIÓN / situation	LIMA, PERÚ	AÑO / year	2011





PROYECTO / project **UTEC - CAMPUS UNIVERSITARIO**

TIPOLOGÍA / typology EQUIPAMIENTO DE EDUCACIÓN

SUPERFICIE / surface 51.330,00 m²

SITUACIÓN / situation LIMA, PERÚ

AÑO / year 2011



PROYECTO / project **MERCADO Y CENTRO DE OCIO CONZAC**

TIPOLOGÍA / typology COMERCIO

SUPERFICIE / surface 24.830,00 m²

SITUACIÓN / situation LIMA, PERÚ

AÑO / year 2010



PROYECTO / project	SKY CONDOS		
TIPOLOGÍA / typology	VIVIENDA PLURIFAMILIAR	SUPERFICIE / surface	10.022,00 m ²
SITUACIÓN / situation	LIMA, PERÚ	AÑO / year	2012



PROYECTO / project	CENTRO OPERATIVO SEDAPAL		
TIPOLOGÍA / typology	EQUIPAMIENTO OPERATIVO INSTITUCIONAL	SUPERFICIE / surface	18.750,00 m ²
SITUACIÓN / situation	LIMA, PERÚ	AÑO / year	1996



PROYECTO / project	IMPLANTACIÓN URBANA SEDAPAL	SUPERFICIE / surface	80.250,00 m ²
TIPOLOGÍA / typology	PLAN DE HABILITACIÓN URBANA	AÑO / year	1996
SITUACIÓN / situation	LIMA, PERÚ		

PROYECTO / project	IMPLANTACIÓN URBANA DE EX PLANTA OJANCOS	SUPERFICIE / surface	20 ha.
TIPOLOGÍA / typology	PLAN DE REHABILITACIÓN URBANA	AÑO / year	2013
SITUACIÓN / situation	COIAPÓ, CHILE		

PROYECTO / project	CONJUNTO RESIDENCIAL DE 18 VIVIENDAS EN JEDDAH		
TIPOLOGÍA / typology	VIVIENDA UNIFAMILIAR	SUPERFICIE / surface	18.000,00 m ²
SITUACIÓN / situation	JEDDAH, ARABIA SAUDITA	AÑO / year	2012



COLABORACIÓN / collaboration

SOB ARQUITECTOS

PROYECTO / project	CONJUNTO RESIDENCIAL DE 32 VIVIENDAS ADOSADAS EN JEDDAH		
TIPOLOGÍA / typology	VIVIENDA UNIFAMILIAR	SUPERFICIE / surface	10.880,00 m ²
SITUACIÓN / situation	JEDDAH, ARABIA SAUDITA	AÑO / year	2012



COLABORACIÓN / collaboration

SOB ARQUITECTOS

PROYECTO / project **VIVIENDA SOCIAL EN LA COSTA**

TIPOLOGÍA / typology URBANISMO Y VIVIENDA

SUPERFICIE / surface 82.620,00 m²

SITUACIÓN / situation ROVINJ, CROACIA

AÑO / year 1999



COLABORACIÓN / collaboration

OCTAVIO MESTRE

PROYECTO / project **EDIFICIO BÂTIMENT 774 - CERN**

TIPOLOGÍA / typology EDIFICIO DE OFICINAS

SUPERFICIE / surface 3.898,00 m²

SITUACIÓN / situation GINEBRA, SUIZA

AÑO / year 2012



COLABORACIÓN / collaboration

OCTAVIO MESTRE

PROYECTO / project	CASA HOGAR MARÍA NIÑA		
TIPOLOGÍA / typology	INTERNADO INFANTIL	SUPERFICIE / surface	1,100 m ²
SITUACIÓN / situation	CIUDAD JUÁREZ, MÉXICO	AÑO / year	2012



PROYECTO / project	ESCUELA DE EMPRESARIOS - CANACINTRA		
TIPOLOGÍA / typology	EQUIPAMIENTO EDUCATIVO	SUPERFICIE / surface	1,692,00 m ²
SITUACIÓN / situation	CHIHUAHUA, MÉXICO	AÑO / year	2012



COLABORACIÓN / collaboration

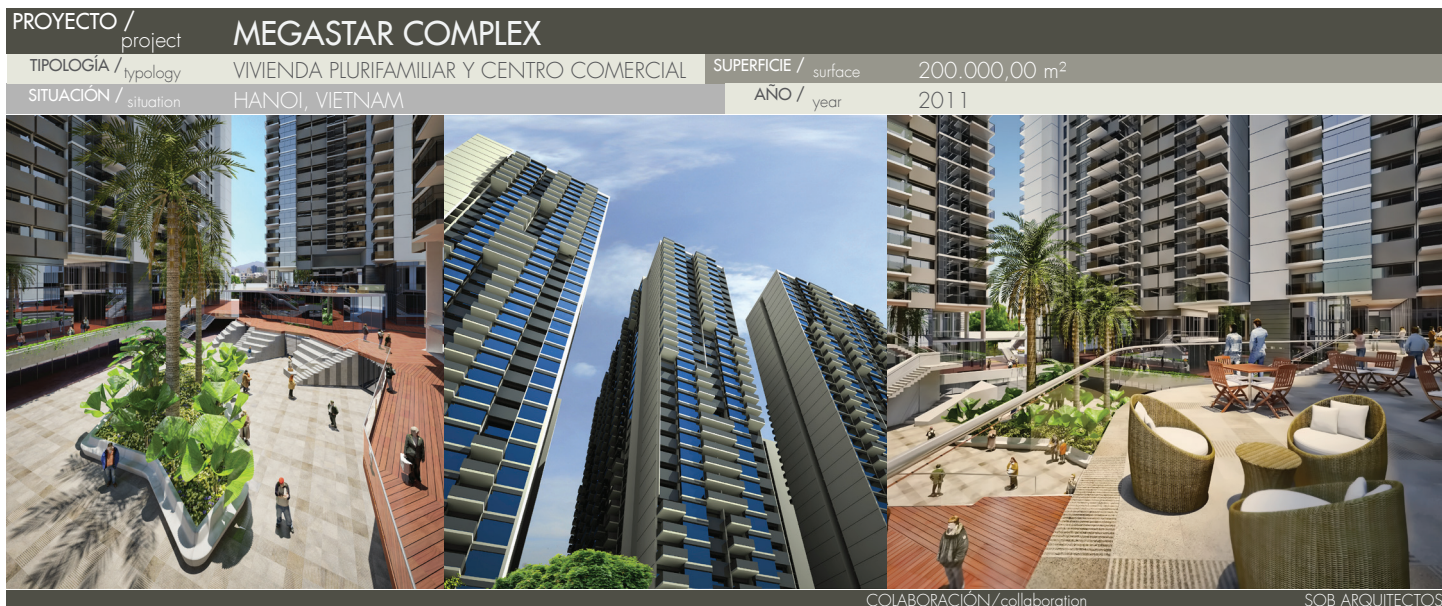
ARG. MARCIA MARRUFO

PROYECTO / project	CENTRO MÉDICO FEMAP		
TIPOLOGÍA / typology	EQUIPAMIENTO SANITARIO	SUPERFICIE / surface	30.000,00 m ²
SITUACIÓN / situation	CIUDAD JUÁREZ, MÉXICO	AÑO / year	2011



PROYECTO / project	SEDE FECHAC		
TIPOLOGÍA / typology	INSTITUCIONAL	SUPERFICIE / surface	1.500,00 m ²
SITUACIÓN / situation	CD. JUÁREZ, MÉXICO	AÑO / year	2010





COLABORACIÓN / collaboration

SOB ARQUITECTOS



COLABORACIÓN / collaboration

SOB ARQUITECTOS

PROYECTO / project **GUOMAO SHOPPING MALL**

TIPOLOGÍA / typology **CENTRO COMERCIAL**

SUPERFICIE / surface **2.300,00 m²**

SITUACIÓN / situation **PANJIN, CHINA**

AÑO / year **2010**



COLABORACIÓN / collaboration

SOB ARQUITECTOS

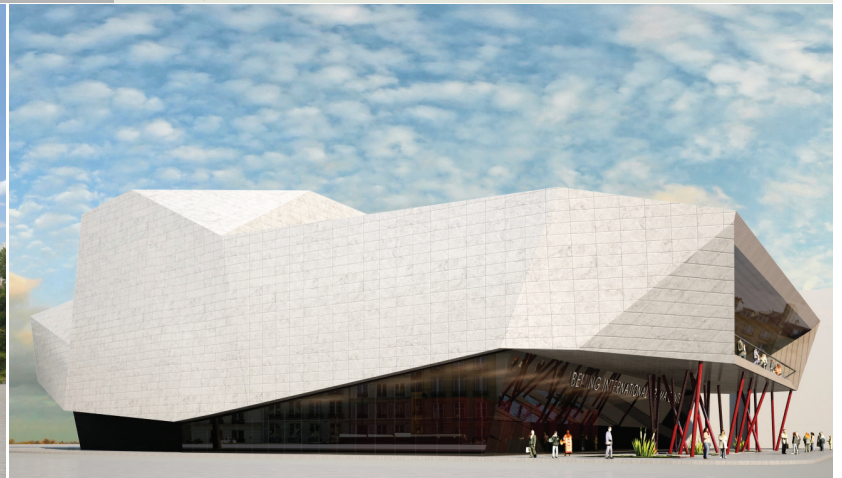
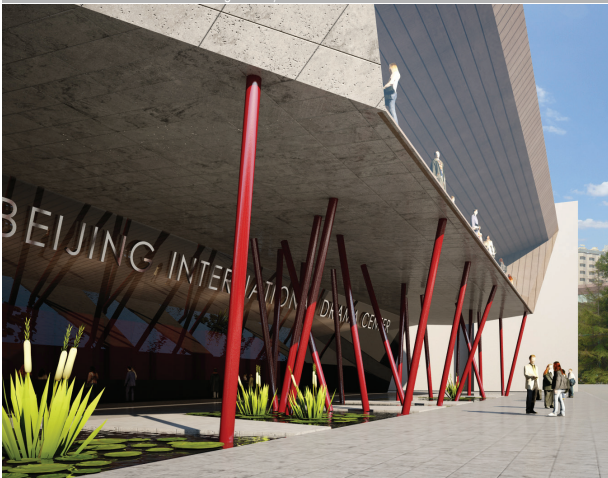
PROYECTO / project **BEIJING INTERNATIONAL DRAMA CENTER**

TIPOLOGÍA / typology **CULTURAL**

SUPERFICIE / surface **22.052,00 m²**

SITUACIÓN / situation **BEIJING, CHINA**

AÑO / year **2011**



COLABORACIÓN / collaboration

SOB ARQUITECTOS

XTe
arquitectura·diseño
www.xtead.com

C/Lope de Vega 47, 5º 4ª 08005 - BCN
+34.935.350.247 +34.626.386.282
xte-ad@xtead.com

España Perú México Chile Colombia Italia