

XTe
arquitectura · diseño

D O S S I E R

Leo Machicao Barrionuevo
Hernando Terrazas Silva
Rafael Valenzuela Barón
Enzo Vignolo Quiroz
Francesco Soppelsa
Iñigo Gómez Arribillaga

PROYECTO **CENTRO MÉDICO FEMAP**

TIPOLOGÍA EQUIPAMIENTO SANITARIO

SUPERFICIE 30.000,00 m²

SITUACIÓN CIUDAD JUÁREZ, MÉXICO

AÑO 2011



PROYECTO **ESCUELA DE EMPRESARIOS - CANACINTRA**

TIPOLOGÍA EQUIPAMIENTO EDUCATIVO

SUPERFICIE 1.692,00 m²

SITUACIÓN CHIHUAHUA, MÉXICO

AÑO 2012



PROYECTO **SEDE FECHAC**

TIPOLOGÍA INSTITUCIONAL

SUPERFICIE 1.500,00 m²

SITUACIÓN CD. JUÁREZ, CHIH., MÉXICO

AÑO 2010



PROYECTO **HOSPEDERÍA EN LA CIUDAD DE LA MÚSICA**

TIPOLOGÍA HOSTELERÍA

SUPERFICIE 5.200,00 m²

SITUACIÓN VILAFRANCA DE LOS BARROS, ESPAÑA

AÑO 2009



PROYECTO **ES MOLINAR - CENTRO DE DÍA Y VIVIENDA PARA JUBILADOS**

TIPOLOGÍA EQUIPAMIENTO PÚBLICO Y VIVIENDA SOCIAL

SUPERFICIE 8.400,00 m²

SITUACIÓN PALMA DE MALLORCA, ESPAÑA

AÑO 2009



PROYECTO **SDOKU - VIVIENDA SOCIAL PARA JOVENES**

TIPOLOGÍA VIVIENDA PLURIFAMILIAR

SUPERFICIE 630,00 m²

SITUACIÓN MADRID, ESPAÑA

AÑO 2006



PROYECTO VIVIENDA SOCIAL EN LA COSTA

TIPOLOGÍA URBANISMO Y VIVIENDA

SUPERFICIE 82.620,00 m²

SITUACIÓN ROVINJ, CROACIA

AÑO 1999



PROYECTO VIVIENDA EN CALLE VALLHONRAT

TIPOLOGÍA REFORMA DE VIVIENDA

SUPERFICIE 85,00 m² + 30,00 m² TERRAZA

SITUACIÓN BARCELONA, ESPAÑA

AÑO 2009



PROYECTO CENTRO COMERCIAL CONZAC

TIPOLOGÍA COMERCIO

SUPERFICIE 24.830,00 m²

SITUACIÓN LIMA, PERÚ

AÑO 2010



PROYECTO EDIFICIO ARENALES

TIPOLOGÍA VIVIENDA PLURIFAMILIAR
SITUACIÓN LIMA, PERÚ

SUPERFICIE 11.642,00 m²
AÑO 2012



PROYECTO LOFT BOUTIQUE

TIPOLOGÍA VIVIENDA PLURIFAMILIAR
SITUACIÓN LIMA, PERÚ

SUPERFICIE 7.400,00 m²
AÑO 2011



PROYECTO UTEC - CAMPUS UNIVERSITARIO

TIPOLOGÍA EQUIPAMIENTO DE EDUCACIÓN
SITUACIÓN LIMA, PERÚ

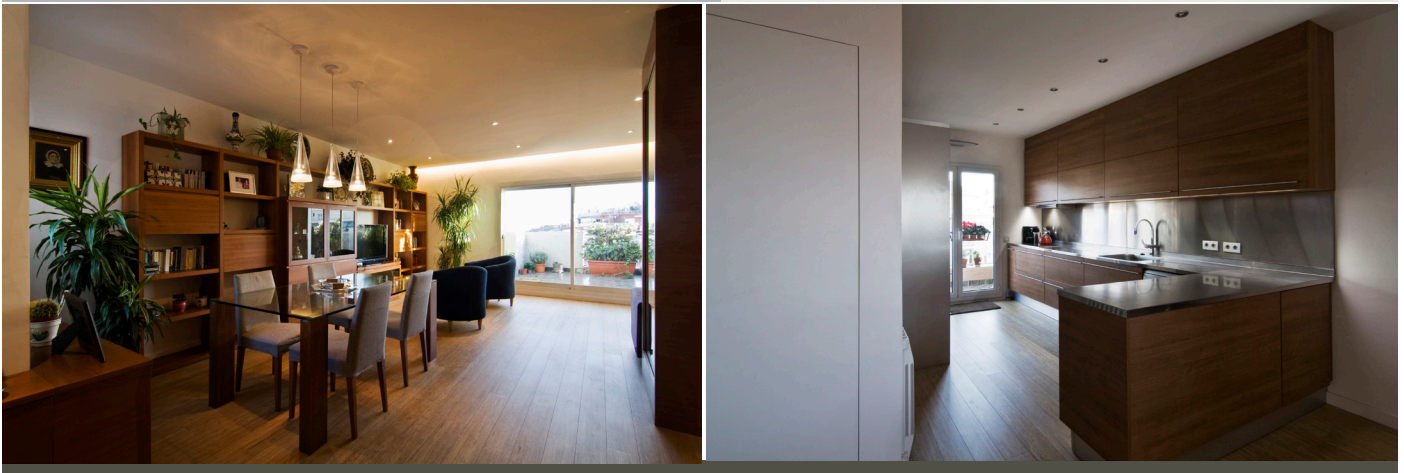
SUPERFICIE 51.330,00 m²
AÑO 2011



PROYECTO **ÁTICO BO - L'EIXAMPLE**

TIPOLOGÍA REFORMA VIVIENDA
SITUACIÓN BARCELONA

SUPERFICIE 180,00 m² + 4 TERRAZAS
AÑO 2010



PROYECTO **VIVIENDA EN CALLE RAMBLA PRIM**

TIPOLOGÍA REFORMA DE VIVIENDA
SITUACIÓN BARCELONA, ESPAÑA

SUPERFICIE 85,00 m²
AÑO 2010



PROYECTO **VIVIENDA EN CALLE ÀLABA**

TIPOLOGÍA REFORMA DE VIVIENDA
SITUACIÓN BARCELONA, ESPAÑA

SUPERFICIE 75,00 m²
AÑO 2007



PROYECTO **ATENEU DE LA FARINERA**

TIPOLOGÍA EQUIPAMIENTO CULTURAL

SUPERFICIE 750,00 m²

SITUACIÓN EL CLOT, BARCELONA

AÑO 2006



en colaboración con: OCTABIO MESTRE

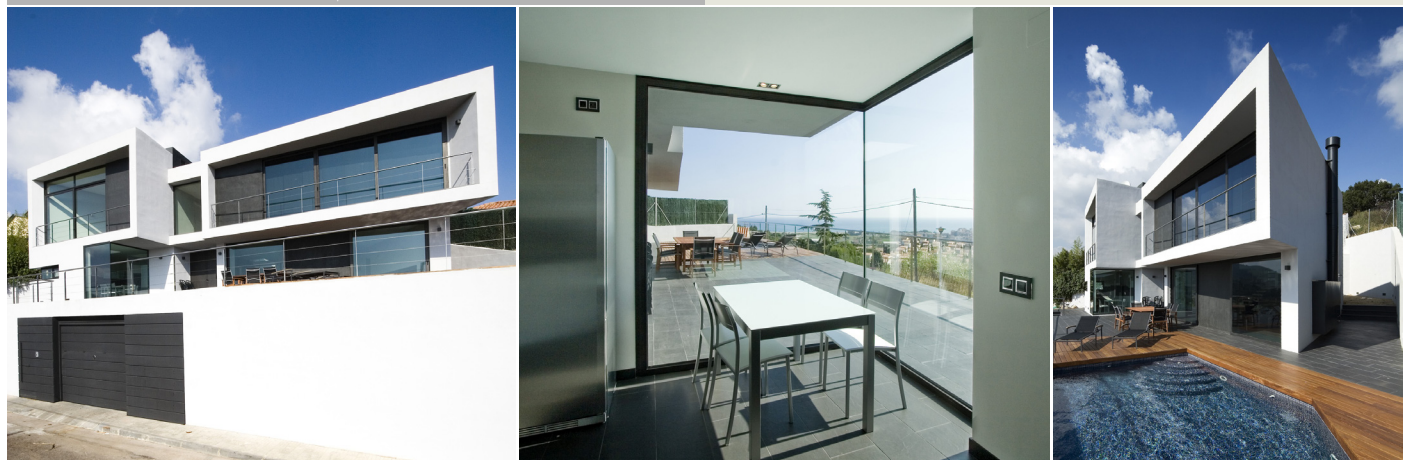
PROYECTO **CASA PINEDA**

TIPOLOGÍA VIVIENDA UNIFAMILIAR

SUPERFICIE 250,00 m²

SITUACIÓN PINEDA DE MAR, ESPAÑA

AÑO 2007



en colaboración con: OCTABIO MESTRE

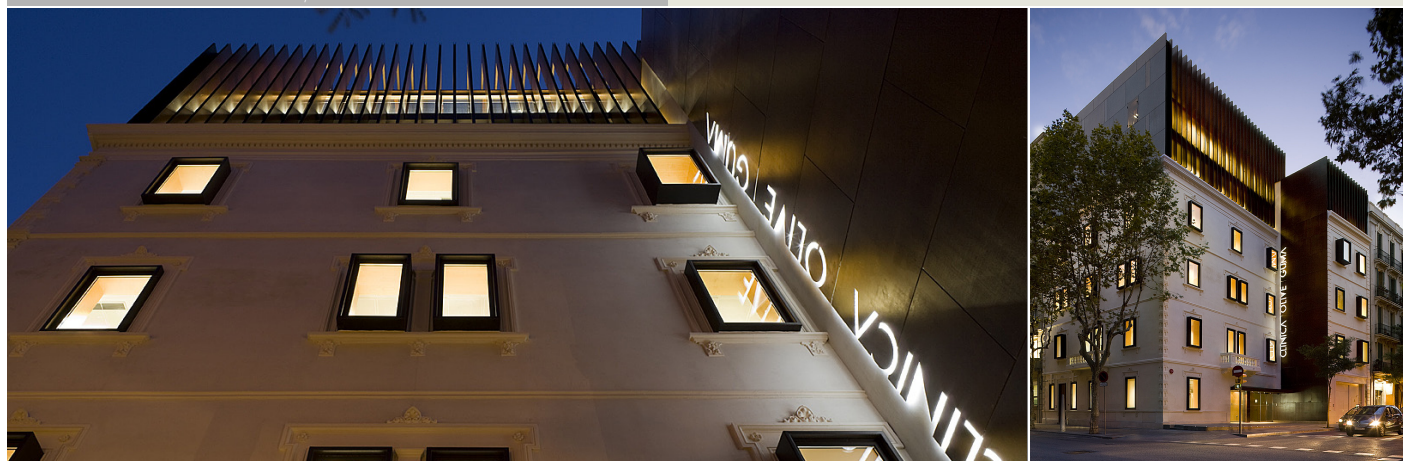
PROYECTO **CLÍNICA OLIVÉ GUMÀ**

TIPOLOGÍA EQUIPAMIENTO SANITARIO

SUPERFICIE 20.000,00 m²

SITUACIÓN BARCELONA, ESPAÑA

AÑO 2009



en colaboración con: OCTABIO MESTRE Y COSTASERRA ARQS

PROYECTO **CASA BANDEAUX**

TIPOLOGÍA VIVIENDA UNIFAMILIAR
SITUACIÓN COMA-RUGA, ESPAÑA

SUPERFICIE 250,00 m²
AÑO 2006



en colaboración con: OCTABIO MESTRE

PROYECTO **PLAN DE EXPANSIÓN URBANA DE CALAHUERTA**

TIPOLOGÍA URBANISMO
SITUACIÓN CALAHORRA, ESPAÑA

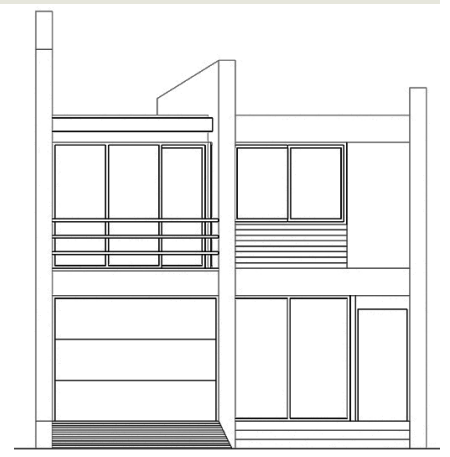
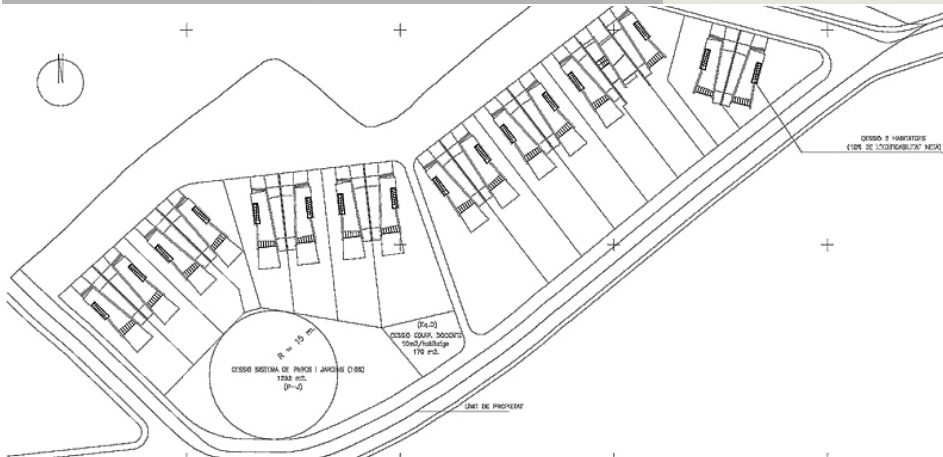
SUPERFICIE 175.509,00 m²
AÑO 2007



PROYECTO **PARCELACIÓN Y VIVIENDAS JARDINS DE RASET**

TIPOLOGÍA URBANISMO Y VIVIENDA
SITUACIÓN CERVIÀ DE TER, ESPAÑA

SUPERFICIE 2.000,00 m²
AÑO 2000



PROYECTO CONJUNTO RESIDENCIAL Y COMERCIAL FLOR D'AIGUA

TIPOLOGÍA VIVIENDA PLURIFAMILIAR
SITUACIÓN FIGUERES, ESPAÑA

SUPERFICIE 7.000,00 m²
AÑO 2006



en colaboración con: SOB ARQUITECTOS

PROYECTO CEIP PARC DE LES AIGÜES

TIPOLOGÍA EQUIPAMIENTO PÚBLICO EDUCATIVO
SITUACIÓN FIGUERES, ESPAÑA

SUPERFICIE 3.600,00 m²
AÑO 2009



en colaboración con: SOB ARQUITECTOS

PROYECTO CEIP ITACA

TIPOLOGÍA EQUIPAMIENTO PÚBLICO EDUCATIVO
SITUACIÓN MANRESA, ESPAÑA

SUPERFICIE 3.292,00 m²
AÑO 2009



en colaboración con: SOB ARQUITECTOS

PROYECTO PATI L'EIXAMPLE

TIPOLOGÍA URBANISMO
SITUACIÓN BARCELONA, ESPAÑA

SUPERFICIE 2.510,00 m²
AÑO 2007



en colaboración con: SOB ARQUITECTOS

PROYECTO RESIDENCIAL PORT VALL BALÍS

TIPOLOGÍA VIVIENDA UNIFAMILIAR ADOSADA
SITUACIÓN SANT ANDREU DE LLAVANERES, ESPAÑA

SUPERFICIE 19.540,00 m²
AÑO 2006



en colaboración con: SOB ARQUITECTOS

PROYECTO ACACIA - CONJUNTO RESIDENCIAL INTERRELACIONAL SENIOR

TIPOLOGÍA CENTRO VACACIONAL
SITUACIÓN SANT PERE DE RIBES, ESPAÑA.

SUPERFICIE 15.750,00 m²
AÑO 2009.



en colaboración con: SOB ARQUITECTOS

PROYECTO PLAN PARCIAL RESIDENCIAL DEL SECTOR "RACÓ BLAU"

TIPOLOGÍA URBANISMO - VIVIENDA

SUPERFICIE 99.450,00 m²

SITUACIÓN BLANES, ESPAÑA

AÑO 2008



en colaboración con: SOB ARQUITECTOS

PROYECTO VIVIENDAS DIPUTACIÓN

TIPOLOGÍA VIVIENDA PLURIFAMILIAR

SUPERFICIE 7.890,00 m² TERRAZA

SITUACIÓN BARCELONA, ESPAÑA

AÑO 2007



en colaboración con: SOB ARQUITECTOS

PROYECTO CONJUNTO RESIDENCIAL SAGUNTO

TIPOLOGÍA VIVIENDA PLURIFAMILIAR Y PARQUE URBANO

SUPERFICIE 31.290,00 m²

SITUACIÓN SAGUNTO, ESPAÑA

AÑO 2007



en colaboración con: SOB ARQUITECTOS

PROYECTO K-LiGRAM – PLAZA PÚBLICA Y ESCUELA PARA ADULTOS

TIPOLOGÍA EQUIPAMIENTO PÚBLICO EDUCATIVO

SUPERFICIE 2.600,00 m²

SITUACIÓN TORRELAVEGA, ESPAÑA

AÑO 2009



en colaboración con: SOB ARQUITECTOS

PROYECTO VIVIENDA SOCIAL EN LA COSTA

TIPOLOGÍA CENTRO CULTURAL

SUPERFICIE 1.845,00 m²

SITUACIÓN CÓRDOBA, ESPAÑA

AÑO 2009



en colaboración con: SOB ARQUITECTOS

PROYECTO | + | = T - CENTRO INTERNACIONAL DE CULTURA CONTEMPORÁNEA - TABAKALERA

TIPOLOGÍA EQUIPAMIENTO CULTURAL EDUCATIVO

SUPERFICIE 26.300,00 m²

SITUACIÓN DONOSTIA - SAN SEBASTIÁN, ESPAÑA

AÑO 2008



en colaboración con: SOB ARQUITECTOS

PROYECTO **PARQUE EMPRESARIAL MONTCADA**

TIPOLOGÍA PARQUE INDUSTRIAL, COMERCIAL Y OFICINAS
SITUACIÓN MONTCADA I REIXAC, ESPAÑA

SUPERFICIE 126.040,00 m²
AÑO 2008

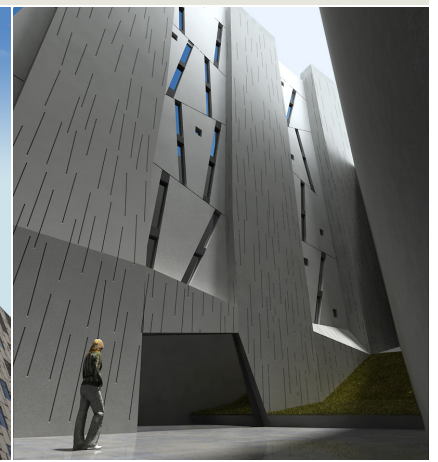


en colaboración con: SOB ARQUITECTOS

PROYECTO **HOTEL DE LA LUZ - HOTEL DE 4 ESTRELLAS EN LA CALLE DIPUTACIÓN**

TIPOLOGÍA HOSTELERÍA
SITUACIÓN BARCELONA, ESPAÑA

SUPERFICIE 6.500,00 m²
AÑO 2008



en colaboración con: SOB ARQUITECTOS

PROYECTO **CONJUNTO RESIDENCIAL Y COMERCIAL EL PUIG**

TIPOLOGÍA COMERCIO Y VIVIENDA PLURIFAMILIAR
SITUACIÓN VALENCIA, ESPAÑA

SUPERFICIE 10.060,00 m²
AÑO 2008



en colaboración con: SOB ARQUITECTOS

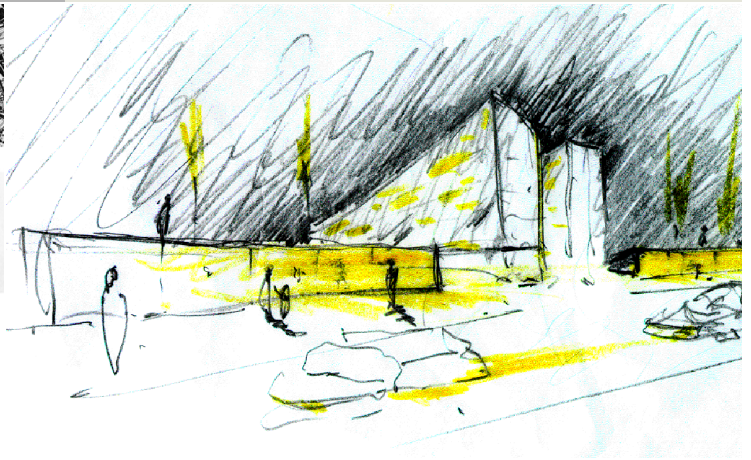
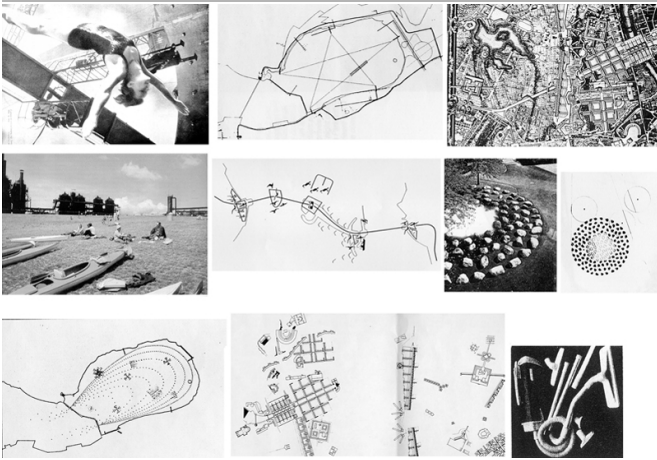
PROYECTO REORDENAMIENTO URBANO EJE OESTE

TIPOLOGÍA URBANISMO

SUPERFICIE 145.250,00 m²

SITUACIÓN TESALÓNICA, GRECIA

AÑO 1997



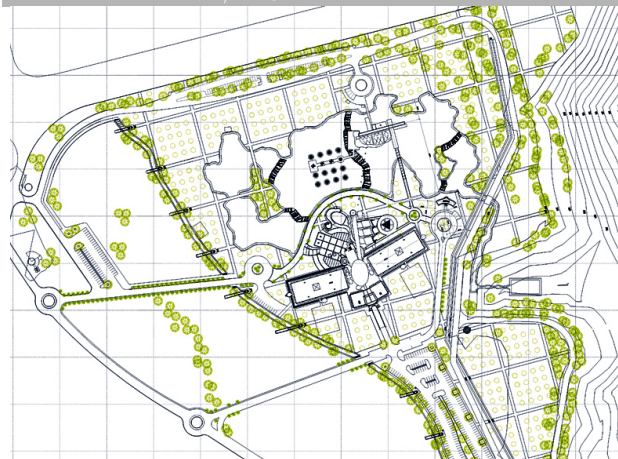
PROYECTO IMPLANTACIÓN URBANA SEDAPAL

TIPOLOGÍA PLAN DE HABILITACIÓN URBANA

SUPERFICIE 80.250,00 m²

SITUACIÓN LIMA, PERÚ

AÑO 1996



PROYECTO CENTRO OPERATIVO SEDAPAL

TIPOLOGÍA EQUIPAMIENTO OPERATIVO INSTITUCIONAL

SUPERFICIE 18.750,00 m²

SITUACIÓN LIMA, PERÚ

AÑO 2006





arquitectura · diseño

BARCELONA

Calle Lope de Vega 47, 5º 4º · 08005 · Barcelona
+34.93.3535690 · +34.626.386.282
xte-ad@xtead.com · www.xtead.com